

COMUNICAZIONE N. 17

**Agli Alunni, ai Genitori
a tutto il Personale della Scuola**

OGGETTO: Avvio Anno Scolastico 2023-2024.

Si comunica ai soggetti in indirizzo che l'organizzazione dell'Anno Scolastico 2023/24 seguirà le sottoindicate modalità:

12 SETTEMBRE: INGRESSO CLASSI PRIME

13 SETTEMBRE: INGRESSO CLASSI SECONDE- CLASSI TERZE

A partire dal 02/10 le classi seguiranno l'orario completo, come indicato nella tabella

CLASSI	UBICAZIONE	PERCORSO Ingresso/Uscita (Vedi planimetria allegata)
2 [^] G- 3 [^] F- 1 [^] I-2 [^] B	Settore 1	Cancello Principale(Via Scuole Medie),ingresso centrale settore 1- sig. Musumeci
1 [^] E-2 [^] I	Settore 3	Cancello Principale(Via Scuole Medie),ingresso centrale settore 1- sig. Musumeci
3 [^] D-3 [^] B	Settore 5	Cancello Principale(Via Scuole Medie), percorso a destra, ingresso secondario palestra settore 5- sig. Menta G.
2 [^] A-3 [^] A-2 [^] F-1 [^] F	Settore 4	Cancello Principale(Via Scuole Medie),percorso a destra, anfiteatro, ingresso secondario settore 4- sig.Barbagallo
3 [^] I- 2 [^] L-2 [^] D-3 [^] L-2 [^] H	Settore 8	Cancello Principale (Via Scuole Medie), percorso a destra, anfiteatro, ingresso secondario settore 5- sig.Andronico
2 [^] M- 1 [^] G- 1 [^] M- 3 [^] G-2 [^] C	Settore 2	Cancello Secondario (Via Scuole Medie), ingresso secondario settore 2- sig.D'urso S.
1 [^] C- 3 [^] E- 2 [^] E- 1 [^] B- 3 [^] C	Settore 7	Cancello Secondario (Via Scuole Medie), percorso a sinistra, ingresso secondario settore 7- sig.Signorello
1 [^] L- 1 [^] A-1 [^] D- 1 [^] H-3 [^] H	Settore 3	Cancello Secondario (Via Scuole Medie), percorso a sinistra, ingresso secondario settore 3- sig.Rocca

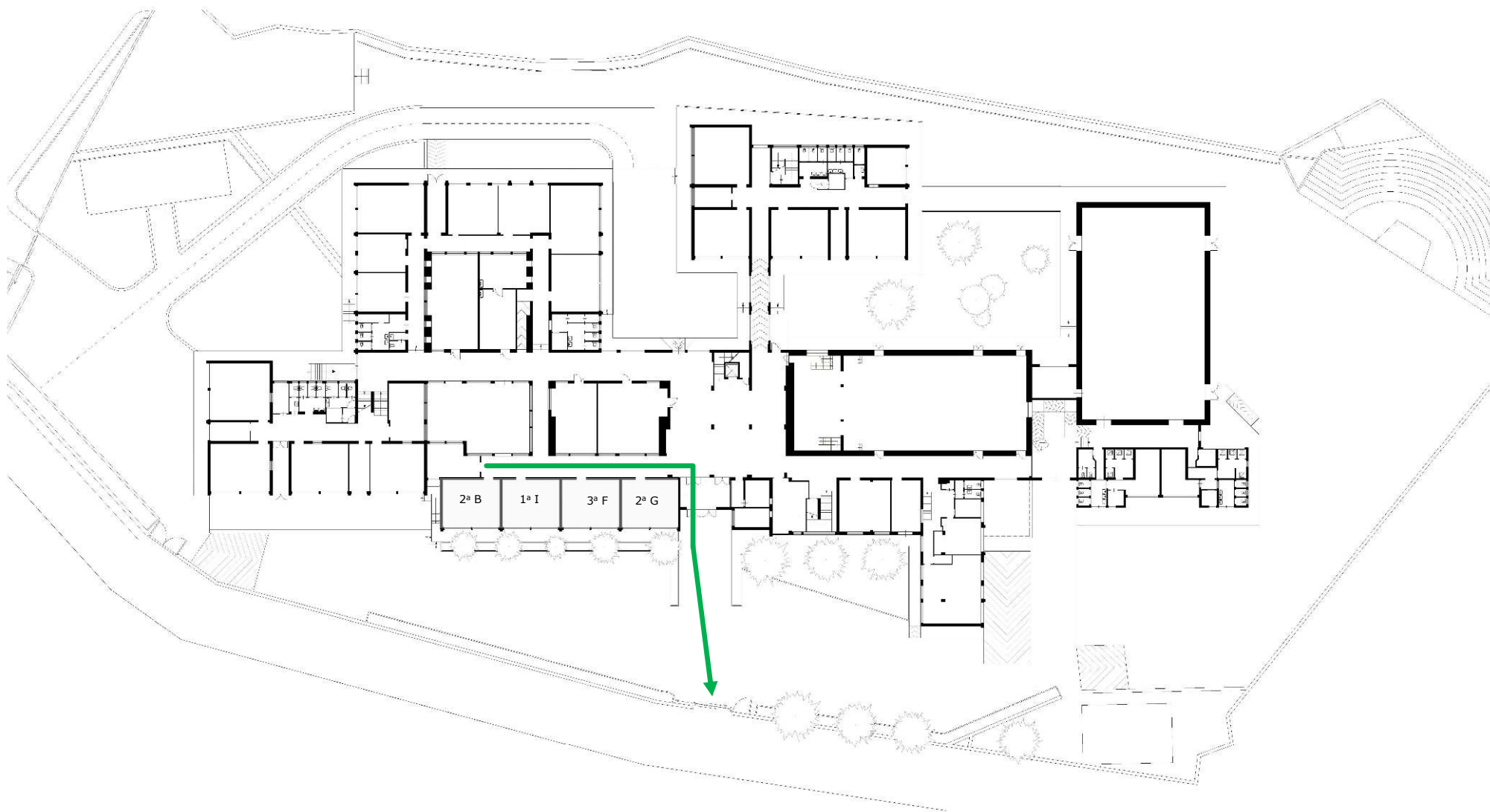
Si precisa che:

- 1) Gli alunni dovranno attendere negli spazi indicati il docente della 1°ora che li condurrà in classe.
- 2) Nessun alunno è autorizzato ad usare percorsi diversi da quelli indicati per raggiungere la propria classe.

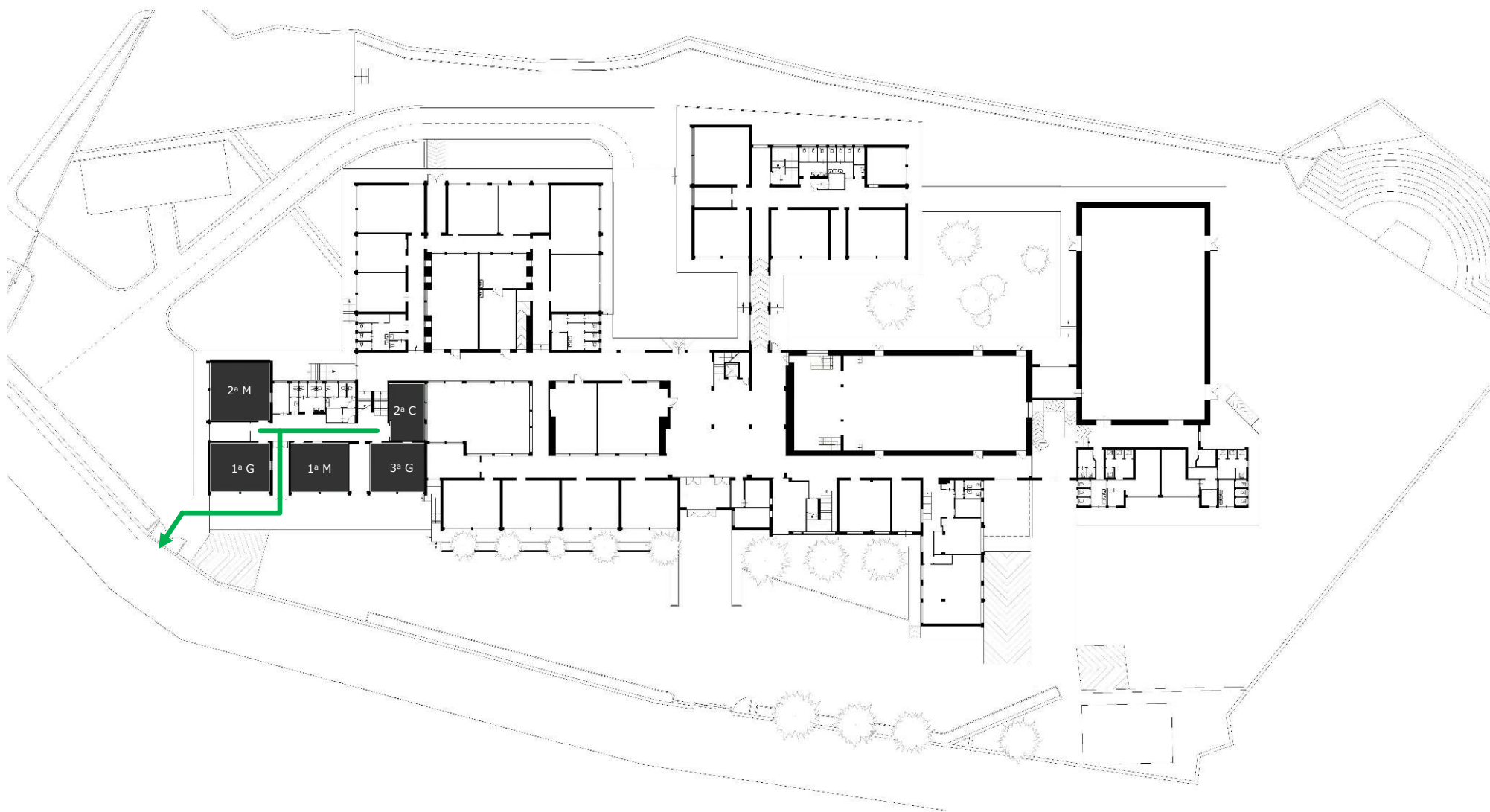
Belpasso, 06/09/2024

F.to Il Dirigente Scolastico
Prof.ssa Anna Spampinato

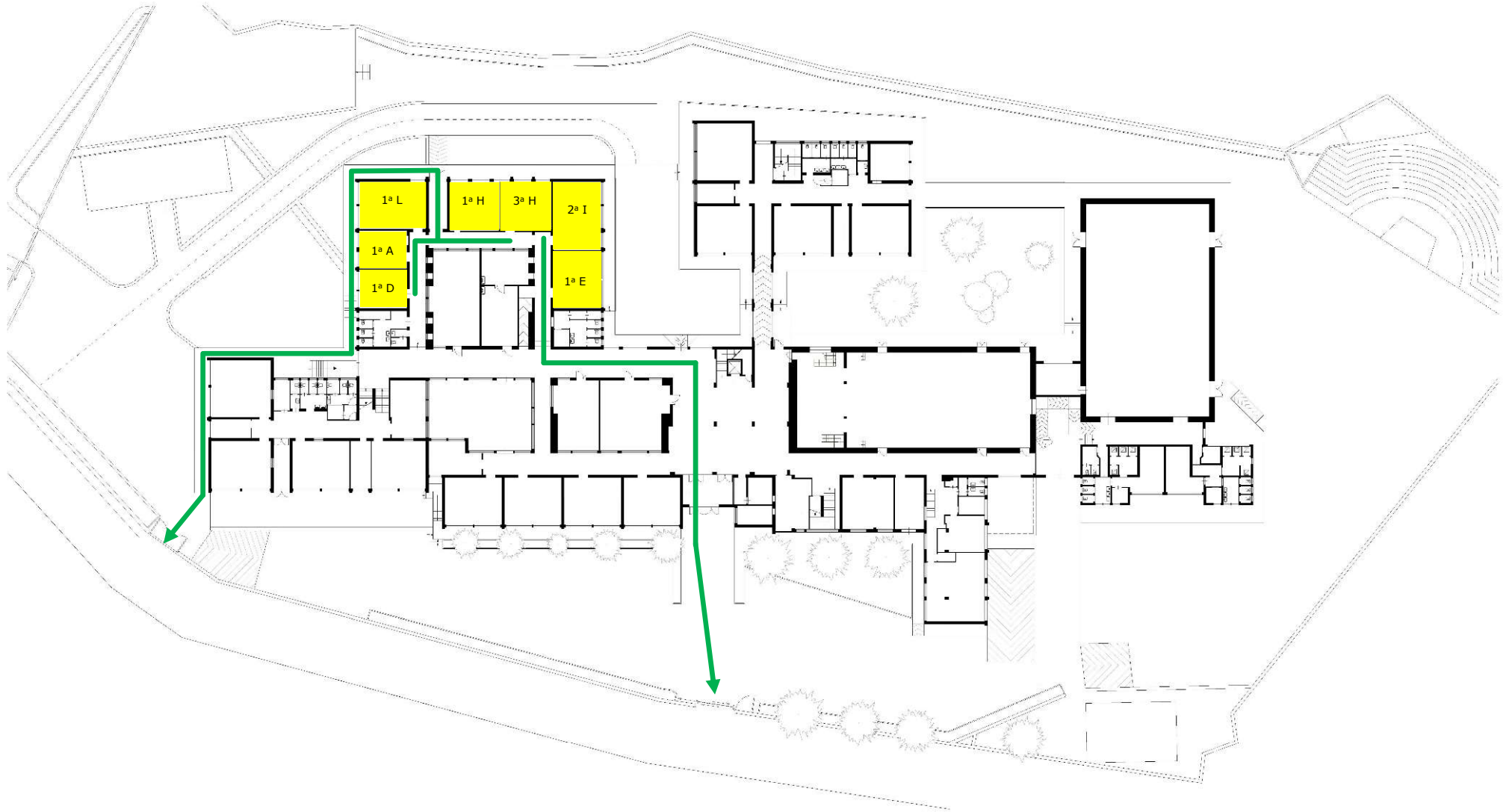
Percorsi classi settore 1 (bianco) - Piano terra



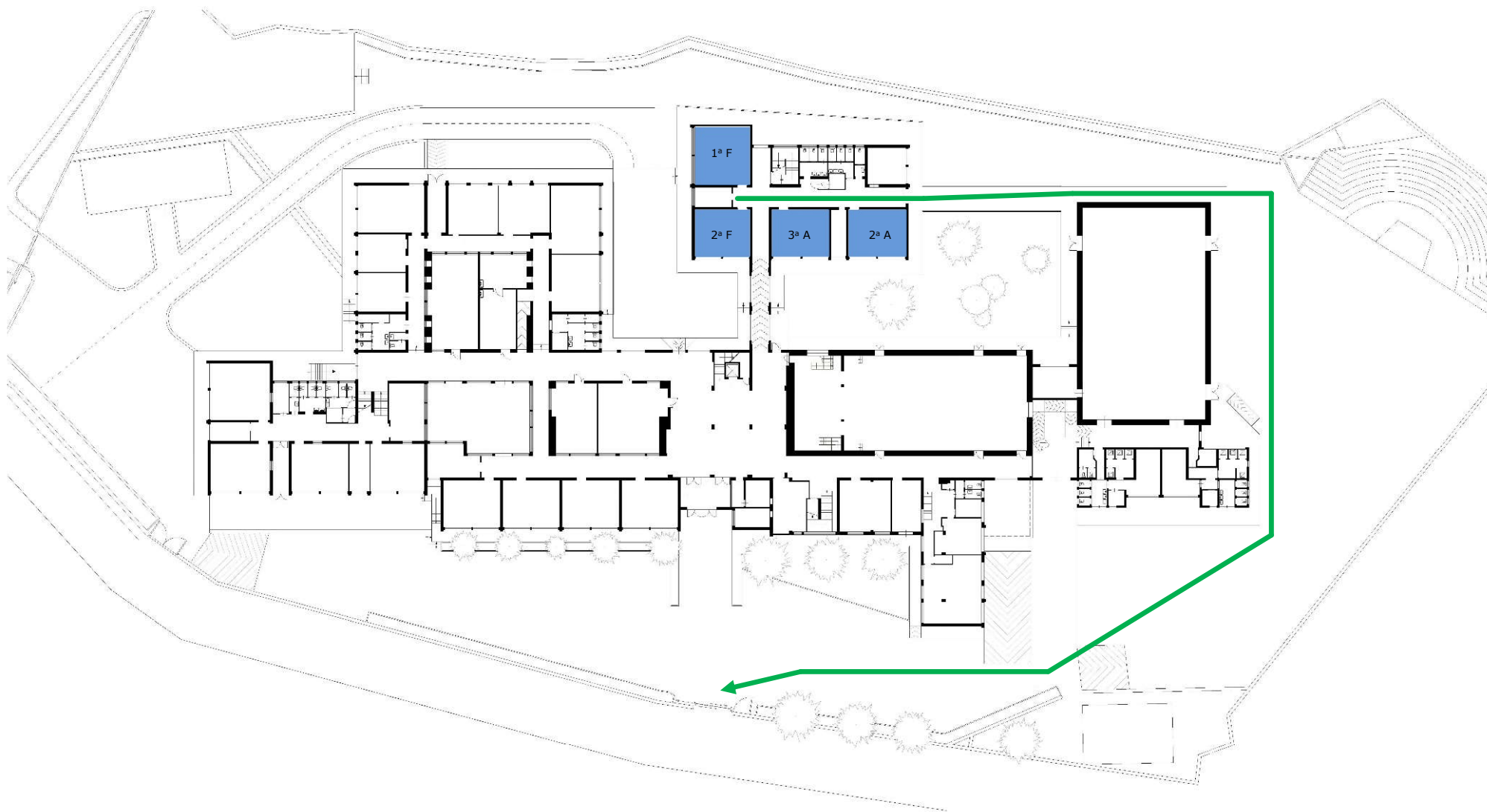
Percorsi classi settore 2 (nero) - Piano seminterrato



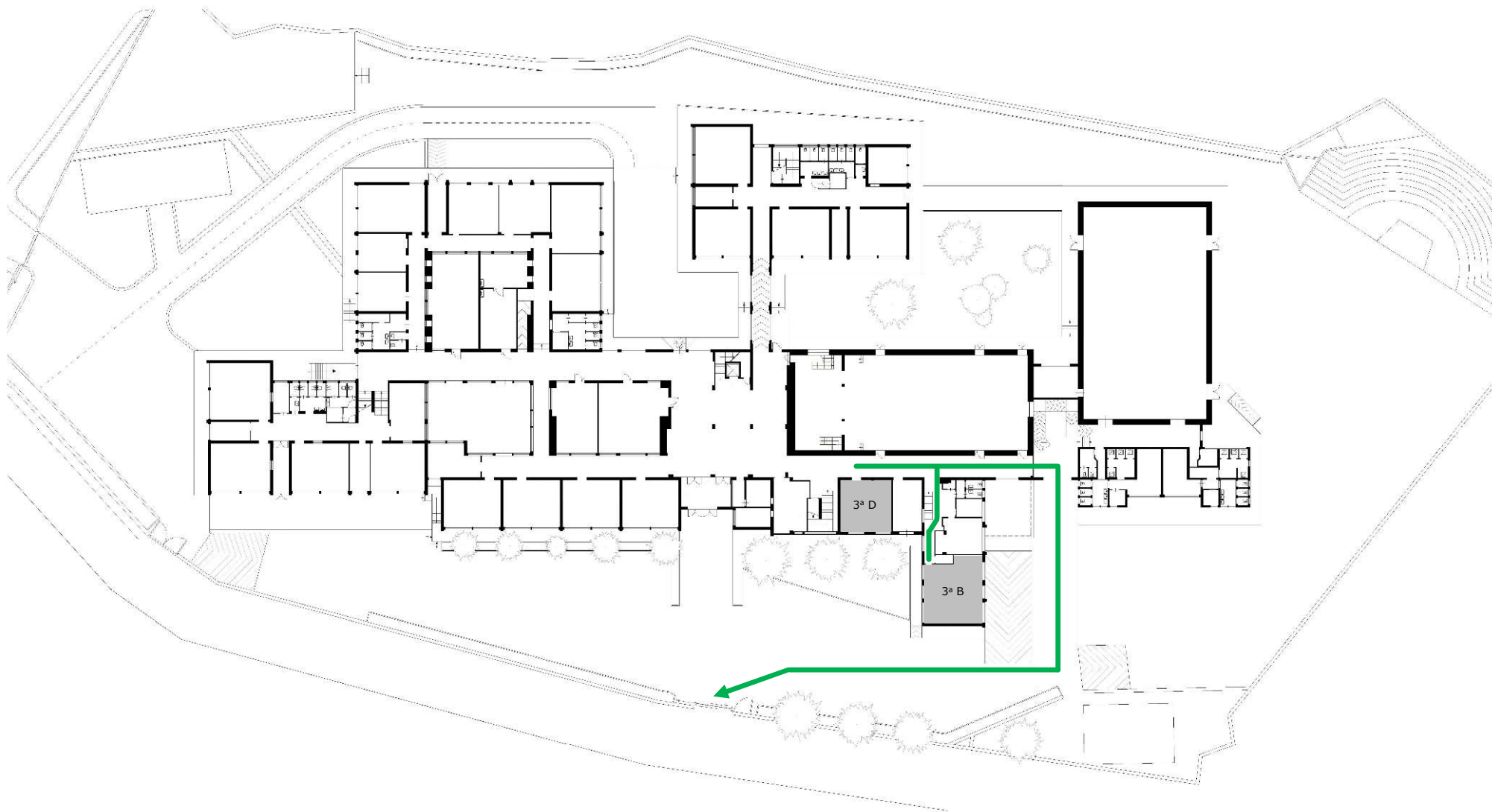
Percorsi classi settore 3 (giallo) - Piano terra



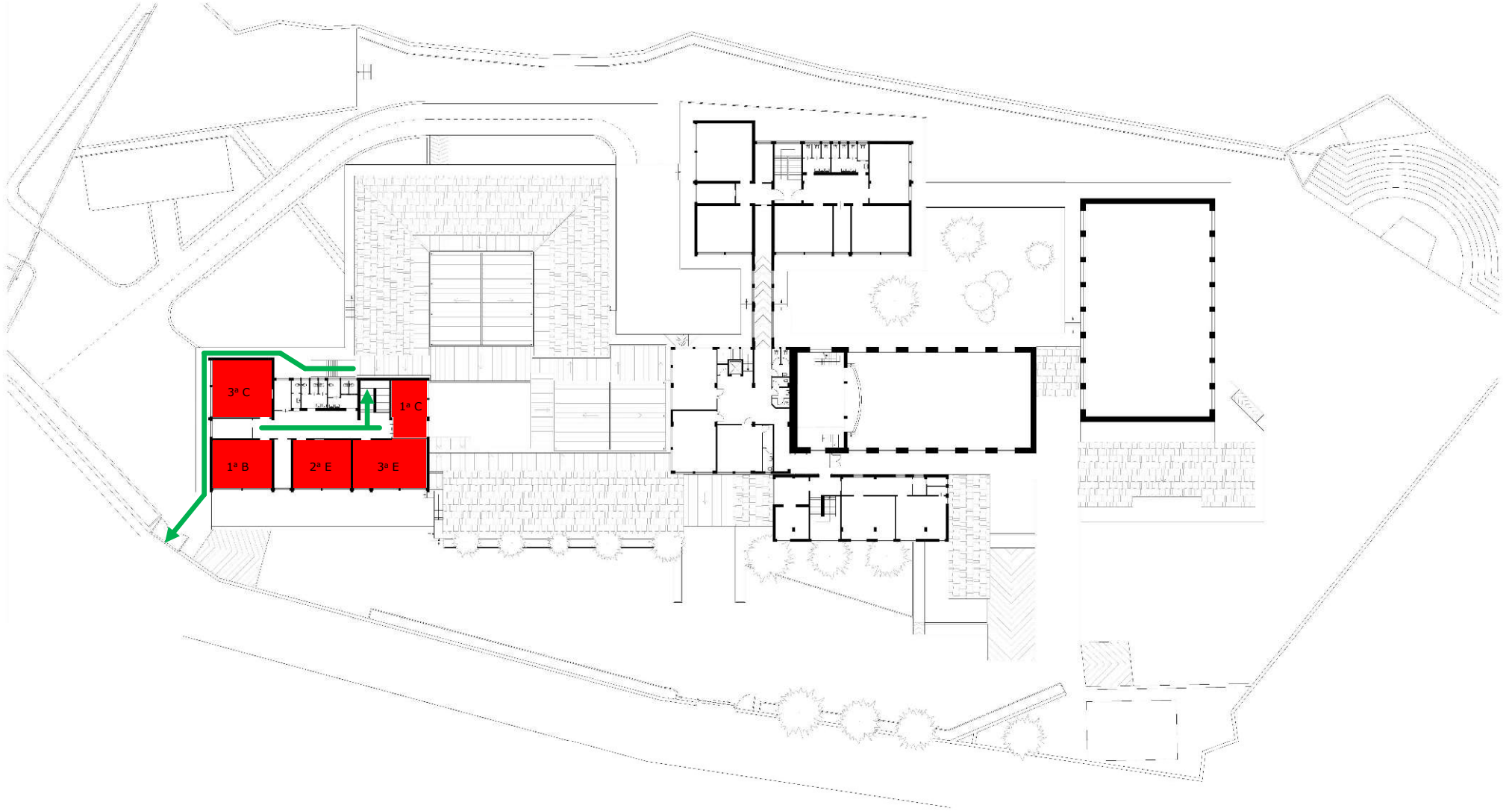
Percorsi classi settore 4 (azzurro) - Piano terra



Percorsi classi settore 5 (grigio) - Piano terra



Percorsi classi settore 7 (rosso) - Piano primo



Percorsi classi settore 8 (verde) - Piano primo

